



# Näringslivet i Familjen Helsingborg 2021



## Innehåll

Välkommen till Familjen Helsingborg	4
En del av Greater Copenhagen	5
Näringsliv med bredd och djup	6
Starka profilbranscher	10
Ett av Sveriges ledande logistiklägen	12
En snabbt ökande befolkning	14
Lokala utbildningar för näringslivets behov	18

### BASFAKTA



**Yta**  
2 712 km<sup>2</sup>



**Befolkning**  
362 777 (2020)



**Antal företag**  
31 967 (2020)



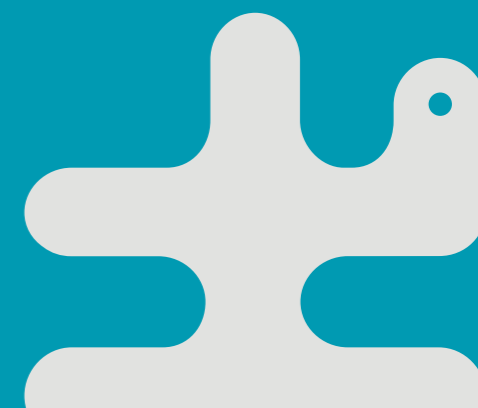
**Antal anställda**  
156 836 (2020)



**Befolkning 25–64 år  
med eftergymnasial  
utbildning**  
37,4 % (2019)

**Familjen Helsingborg** är människor som möts, platser som stimulerar och sammanhang som utvecklar. Här växer både människor och företag. Känslan skapar Familjen Helsingborg. Vi är: Bjuv, Båstad, Helsingborg, Höganäs, Klippan, Landskrona, Perstorp, Svalöv, Åstorp, Ängelholm, Örkelljunga.

**Källor:**  
Bolagsverket, Greater Copenhagen,  
Nyföretagarcentrum, SCB, Tillväxtanalys, Örestat





## Välkommen till Familjen Helsingborg

Familjen Helsingborg, endast fyra kilometer från Danmark, har ett strategiskt läge i det expansiva Greater Copenhagen. Här verkar små lokala företag sida vid sida med stora koncerner. Flera globala företag har valt att förlägga sina nordiska huvudkontor i regionen.

Familjen Helsingborg erbjuder mycket av det som är viktigt i livet: attraktiva boendemiljöer, unika naturupplevelser, aktiv fritid. Men framförallt finns människorna här. Invånare, företagare, forskare, studenter och många andra som genom sina olika bakgrunder och erfarenheter bidrar till att göra detta till en kreativ och dynamisk region.

Här finns möjligheter att utvecklas i arbete och studier genom ett dynamiskt näringsliv, kreativa miljöer samt tillgång till Lunds universitet Campus Helsingborg.

Detta är en region med stark framtidstro, vilket bland annat märks i en kraftig befolkningstillväxt och flera betydande utvecklingsprojekt. I Familjen Helsingborg bor det över 360 000 invånare, över 26 procent av Skånes befolkning, och regionen kännetecknas av en unik kombination av högt rankat företagsklimat och starkt utvecklad entreprenörsanda. Ett utvecklat vägnät samt goda tåg- och flygförbindelser bidrar till ett av Sveriges bästa logistiklägen och skapar goda förutsättningar för företagande.

Genom satsningar på inkubatorer inom områden som handel, informationsteknik och livsmedel, arbetar Familjen Helsingborg för en långsiktig och hållbar tillväxt i regionen.

Välkommen till en region som präglas av mångfald i fråga om såväl näringsliv, attraktiva boendemiljöer och människor som tillsammans skapar unika framtidsmöjligheter!

*Familjen Helsingborg erbjuder mycket av det som är viktigt i livet: attraktiva boendemiljöer, unika naturupplevelser, aktiv fritid.*

## En del av Greater Copenhagen

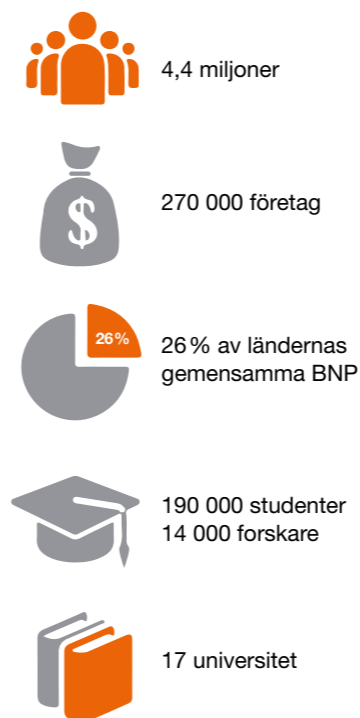
Familjen Helsingborg är en del av Greater Copenhagen-samarbetet som är ett näringslivspolitiskt partnerskap mellan kommuner och regioner i östra Danmark och Skåne. Här arbetar vi tillsammans för att främja tillväxten i området över dess interna indelningar. Den internationella konkurrensen intensifieras och det finns behov av gemensamma insatser som ökar tillväxten och skapar arbetstillfällen i regionen.

Greater Copenhagen har mycket att erbjuda. Det bor 4,4 miljoner människor i regionen och vi har ett dynamiskt näringsliv, högutbildade invånare, hög livskvalitet och starka länkar till omvärlden. Under

det gemensamma varumärket arbetar vi för att profilera metropolen, så att fler internationella investerare, företag, studerande, besökare och turister väljer Greater Copenhagen.

Samarbetet ska främja den ekonomiska tillväxten och sysselsättningen så att Greater Copenhagen ligger på samma nivå som de mest framgångsrika metropolerna i Europa.

Insatserna fokuseras till fem temaområden med avgörande betydelse för framtidens tillväxt och välfärd: grön omställning, arbetsmarknad, infrastruktur, digitalisering och life science.



*Greater Copenhagen:  
85 kommuner i 4 regioner i  
2 länder med 1 vision om gemensam  
tillväxt och nya arbetstillfällen.*





## Näringsliv med bredd och djup

Ett bra företagsklimat är avgörande för tillväxt, jobb och välfärd. Inom Familjen Helsingborg arbetar vi målmedvetet för att förbättra företagsklimatet i regionen.

I Familjen Helsingborg finns drygt 32 000 aktiva företag. Företagen skapar arbetstillfällen och är en viktig källa till välstånd och tillväxt i regionen.

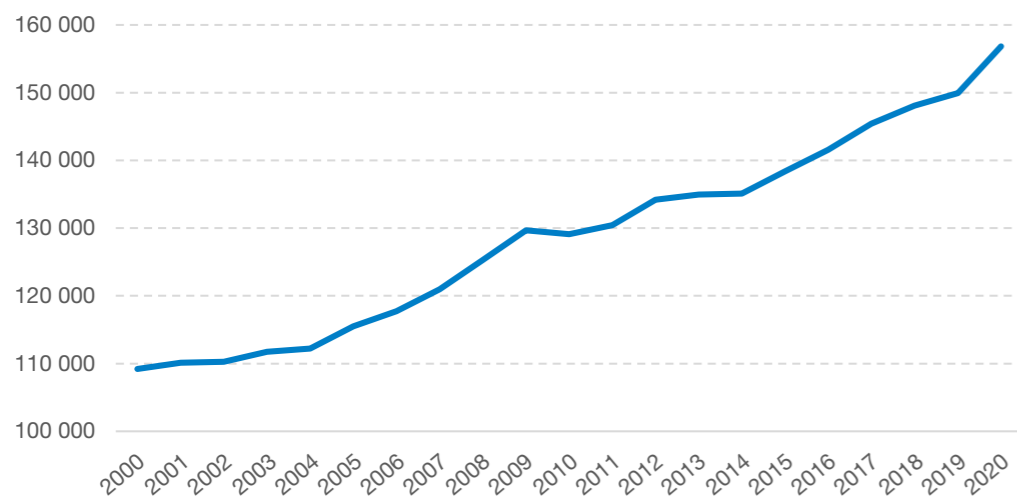
Näringslivet kännetecknas av en stor bredd av företag i många olika branscher, med över 85 procent av alla branscher representerade i regionen. Tyngdpunkten ligger på små och medelstora företag, även om det finns många större koncerner. Denna storleks- och branschmässiga bredd skapar goda möjligheter att möta framtida utmaningar för både näringsliv och omgivande samhälle. Över 155 000 personer har sin sysselsättning i någon av de 11 kom-

munerna i nordvästra Skåne. Detta kan jämföras med 125 000 personer år 2000, en tillväxt på runt en fjärdedel sedan dess.

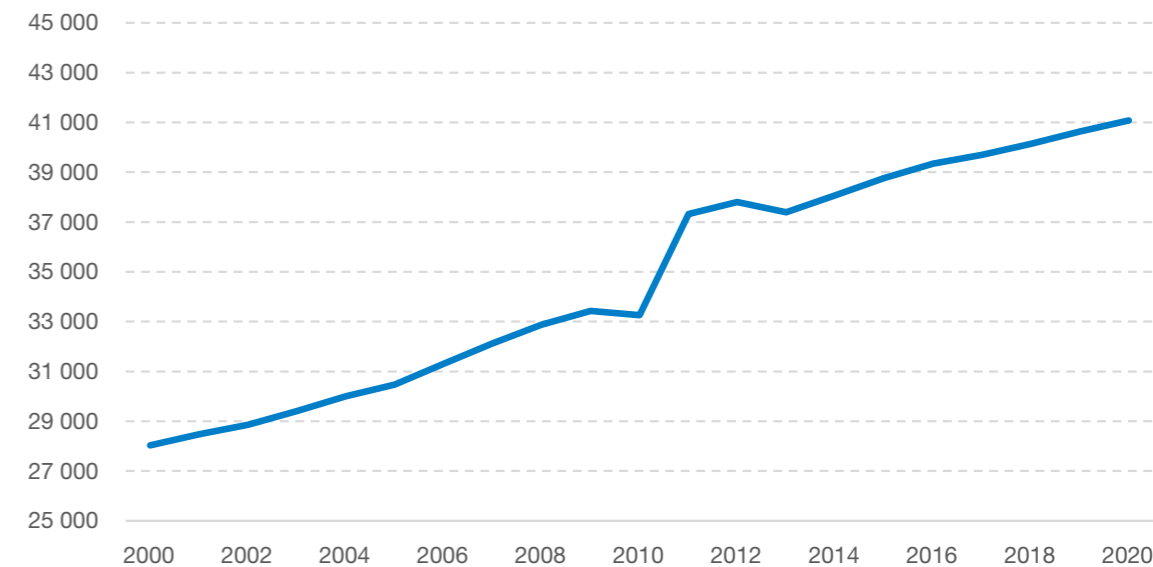
Sett till antalet arbetsplatser så fanns det år 2020 strax över 41 000, med nära 157 000 anställda. Under 2000-talet har det varit en stabil utveckling av bägge.

Utifrån antalet anställda är de största branscherna vård och omsorg, handel och tillverkningsindustri. Handel och tillverkning sticker ut som betydligt större i regionen än i riket, handel med 14,3 procent av de anställda mot 11,8 nationellt och tillverkning med 13,3 procent mot 10,8 nationellt. Även byggbranschen är betydligt större i regionen, med 8,1 procent av de anställda mot 7,2 nationellt, liksom logistik med 6,2 procent anställda mot 4,7 nationellt.

Antal anställda i Familjen Helsingborg 2000–2020

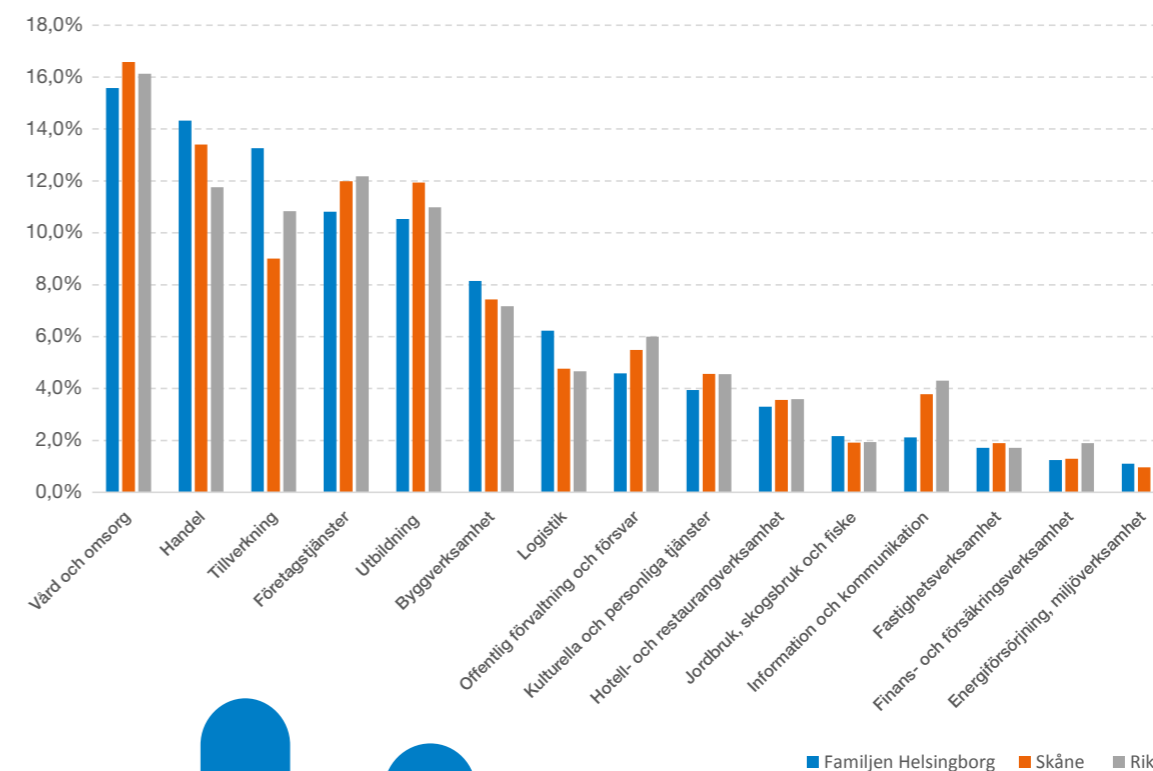


Antal arbetsställen i Familjen Helsingborg 2000–2020

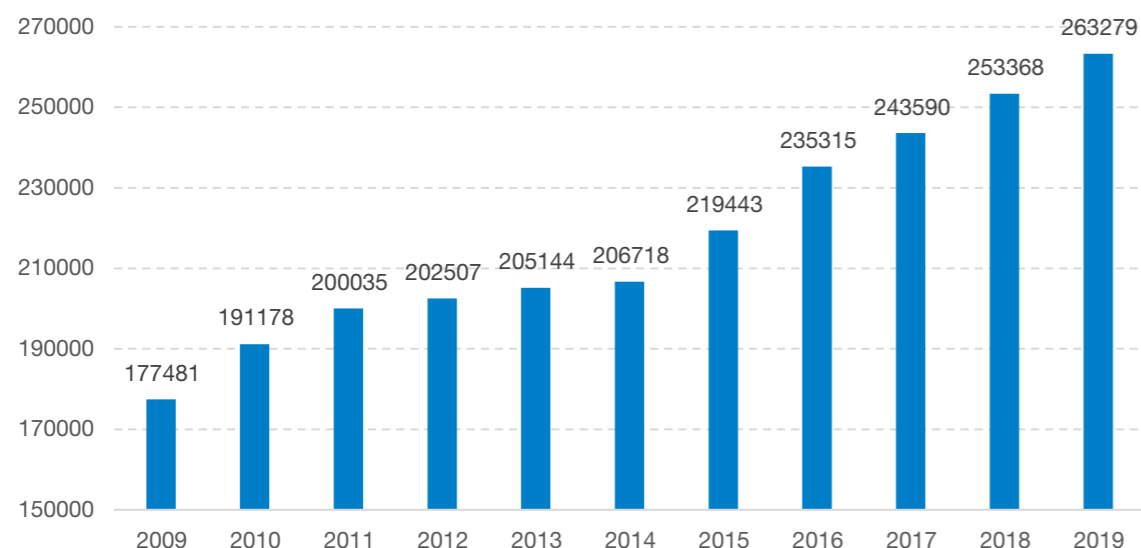


*En betydligt större andel arbetar inom handel, tillverkning, bygg och logistik jämfört med regionalt och nationellt.*

Branschfördelning, andel anställda



### Näringslivets omsättning 2009–2019 mkr

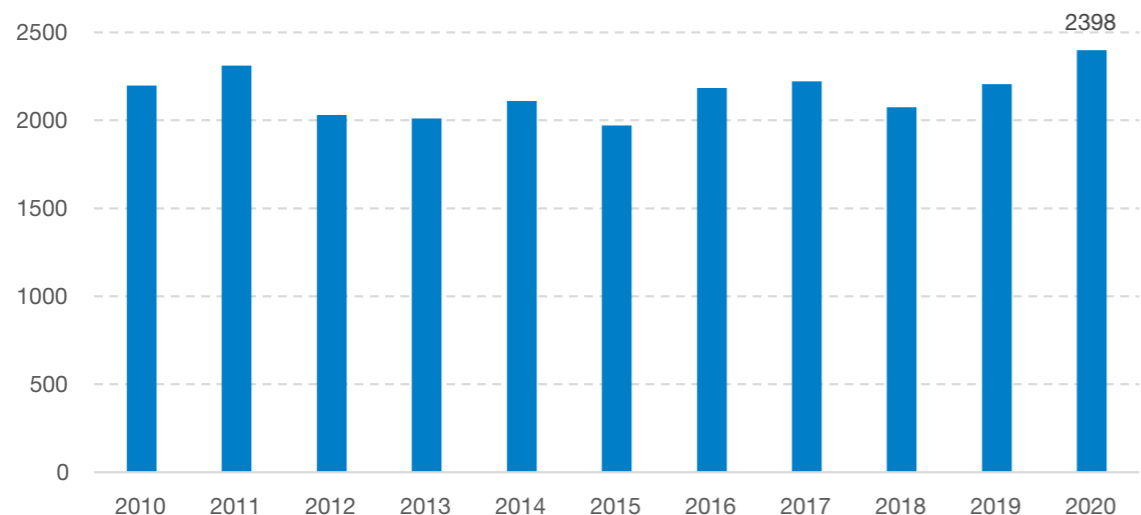


#### Omsättning

Näringslivets omsättning var år 2019 över 263 miljarder, en ökning med runt 4 procent mot året innan och nära 50 procent på tio år. Störst andel av om-

sättningen stod handeln för, som med 98 miljarder stod för 37 procent av den totala omsättningen, följt av byggindustrin och tillverkningsindustrin med 16 respektive 14 procent.

### Nyregistrerade företag i Familjen Helsingborg 2010–2020



#### Fler än sex företag startas varje dag

Det finns en lång tradition av företagande i Familjen Helsingborg och regionen präglas av ett gott företagsklimat och stark entreprenörsanda, vilket ses inte minst i antalet nya företag år efter år. Antalet nyregistrerade företag i Familjen Helsingborg var 2 398 stycken under 2020, vilket innebär en ökning med nära 9 procent mot året innan. Nivån är relativt konstant med strax över 2 000 företag per år under den

senaste tioårsperioden, vilket innebär att det i regionen startas runt sex företag varje dag året om. Sett till nystartade företag per 1 000 invånare, som mäts i Nyföretagarcentrums Nyföretagarbarometern, placerar sig flera kommuner högt i nationellt perspektiv. Rankade mot Sveriges 290 kommuner år 2019 placerade sig Båstad på plats 10, Helsingborg på plats 23, Höganäs på plats 27, Ängelholm på plats 38 och Landskrona på plats 80.



### De 15 största företagen i Familjen Helsingborg – beräknat på antal anställda i regionen per koncern

#	Koncern	Bolag i urval	Bransch	Anställda 2020-11-01
1	Peab AB	Peab	Bygg och anläggning	6100
2	Ica Handlarnas Förbund	Apoteket Hjärtat, Hemtex, Ica (endast ett fåtal butiker i egen regi)	Dagligvaruhandel, logistik	1925
3	IKEA	IKEA, IKEA IT, Inter IKEA systems	Handel, IKT	1375
4	Compagnie de Saint Gobain	Isover, Ecophon	Tillverkning åt byggindustrin	870
5	Lindab International AB	Lindab	Ventilationsindustri	800
6	Pai Partners	Perstorp	Kemisk industri	715
7	Höganäs Holding AB	Höganäs	Metallindustri	715
8	Bravida Holding AB	Bravida	Fastighetstjänster	680
9	AcademeMedia AB	AcademeMedia, Procvitas, Pysslingen förskolor, Vittra mfl.	Utbildning	675
10	Total Produce Plc	Nowaste Logistics, Everfresh	Livsmedel	675
11	Johnson & Johnson Inc	McNeil	Läkemedel	660
12	BorgWarner Inc	BorgWarner	Fordonskomponenter	625
13	Axel Johnson-gruppen	Axfood, Dagab, Filippa K, Hemköp, Kicks, Lagerhaus, Willys, Åhlens mfl.	Handel	625
14	Attendo AB	Attendo	Vård och omsorg	580
15	Adelis Holding I AB	Logent, Intersport, Löplabbet, Addpro, Knightec, Dentaldesign	Handel	535

#### Stora arbetsgivare i regionen

De största privata arbetsgivarna i Familjen Helsingborg domineras till stor del av tillverkningsindustri, handel, logistik och företag i skärningspunkten däremellan. Regionens utan tvekan största privata arbetsgivare är Peab som har sitt huvudkontor i Båstad kommun och totalt över 6 000 anställda i regionen. Två andra stora arbetsgivare är ICA och

IKEA, som har nära 2 000 respektive 1 400 anställda i regionen. Sedan följer en strid ström av större arbetsgivare med gradvis färre anställda.

Jämförelsevis är det regionala näringslivet i mindre utsträckning dominerat av ett fåtal bolag. Detta tillsammans med bredden på näringslivet innebär att regionen är mindre sårbar vid en kris i en specifik bransch.



## Starka profilbranscher

Handel, livsmedel, tillverkning, logistik och besöksnäring är exempel på starka profilområden som har stor betydelse för sysselsättning och tillväxt i regionen. Alla har en stark historisk förankring i regionen och är idag innovativa branscher med en spännande mix av både traditionella och nya aktörer.

### Handel

Handeln har alltid varit viktigt i nordvästra Skåne, både i detalj- och grossistledet. Närmare 20 500 var anställda inom handelen över 5 000 företag under 2020, som totalt omsatte 98 miljarder kronor under 2019. Handelen står för 14 procent av alla anställda och hela 37 procent av näringslivets totala omsättning. Samlat gör detta handelen till den absolut största näringsgrenen i Familjen Helsingborg. Sett till delbranscher har detaljhandeln och partihandeln runt 9 000 anställda vardera, med ytterligare 2 800 anställda inom handel och reparation av motorfordon.

### Livsmedel

God mat och högklassiga råvaror har kommit att bli synonymt med nordvästra Skåne. På Bjärehalvön skördas de första färskpotatisarna och jordgubbarna redan i början av maj. Över hela regionen är det nära mellan gårds- och delikatessbutikerna. Här finns allt från vinodlare och ekologiska djuruppfödare till pastaproducenter på ön Ven. Även i förädlings- och distributionsledet utmärker sig regionen. Starka varumärken som exempelvis Zoégas, Gille och Oatly förser konsumenter med livsmedel av bästa kvalitet. Flera av landets största frukt- och grönsaksimportörer har sin bas i regionen.

### Tillverkning

Tillverkning är en viktig bransch i Familjen Helsingborg med nära 20 000 anställda och flera av regionens största arbetsgivare. Flera av de största arbetsplatserna finns inom tillverkning, med företag som ingår i

lokala, nationella och globala koncerner och står för varor i olika delar av tillverkningskedjan. Branschen står för både import och export av material och varor inom en mängd olika områden och har en nära koppling både till logistik och handel. Flest anställda finns inom livsmedelsindustri, kemisk industri, läkemedelstillverkning och metallindustri inklusive fordonskomponenter.

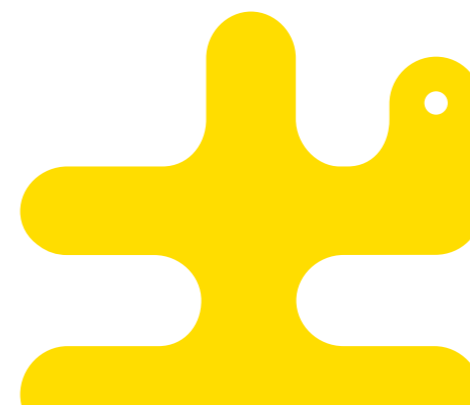
### Logistik

Regionen är en nod för företag och branscher med stora import- eller exportvaruflöden och för att serva dessa finns det en rad aktörer inom logistik baserade här. Några av regionens största arbetsgivare återfinns inom logistikbranschen, som har över 10 000 anställda i över 1 000 företag. Det lokala näringslivet är specialiserade inom alla delar av logistikkedjan. Här finns företag som arbetar inom magasinering, både av egna varor och tredje part. Här finns företag som transporterar varor både i stort och smått. Och här organiseras expedition och logistikflöden över hela Europa. Flera större e-handlare har även valt att lägga sin nationella eller nordiska logistik inom regionen.

### Besöksnäring

I nordvästra Skåne finns en lång tradition av att arbeta med turism och gästfrihet. Turism och resande genererar inkomster för många företag och skapar arbetstillfällen inom flera olika branscher, inte endast för företag med turister som huvudsaklig målgrupp. Inom Familjen Helsingborg arbetas det målmedvetet för att skapa nya möjligheter för att utveckla turismen i regionen tillsammans med företagen. Besöksnäringen utgör ingen egen näringsgren men inom hotell- och restaurangnäringen – som är central i besöksnäringen – finns runt 5 400 anställda i över 1 200 företag. Utvecklingen av gästnätter var under 2010-talet kraftig medan pandemiåret 2020 slog hårt mot näringen.

*Regionen är en nod för företag och branscher med stora import- eller exportvaruflöden.*



## Ett av Sveriges ledande logistiklägen

### Helsingborgs Hamn

Helsingborgs Hamn är en av norra Europas ledande godshamnar med linjer till bland annat Rotterdam, Travemünde, Amsterdam, Hamburg och Oslo.

Här finns Sveriges näst största kombiterminal på 40 000 kvm som sammanknyter järnväg, väg- och sjöfart i hamnområdet.

Hamnen är även Sveriges största färjehamn där 7,1 miljoner passagerare och 1,7 miljoner fordon passerar per år.

En planerad miljardinvestering i hamnen kommer att innebära en förflyttning söderut för att kunna möta en fortsatt expansion. Bygget kan som tidigast starta 2026 och den nya hamnen beräknas kunna tas i drift 2028.

### Landskrona Hamn

Landskrona Hamn har ett strategiskt bra läge i Sydsvenske där hamnen är isfri och nära övrig infrastruktur, motorväg och järnvägar. Inom den moderna hamnen finns stuveribolag, fartygsutlastare, bandtransportör för dammfri lossning och mobila vikarmskranar som kan operera var som helst längs 1 100 meter kaj.

Här finns numera även Sveriges enda reparationsvarv för större fartyg.

### Ängelholm Helsingborg Airport

Centralt belägen bland kommunerna i Familjen Helsingborg ligger Ängelholm Helsingborg Airport. Med en bilresa på max 30 minuter från samtliga kommuner i upptagningsområdet nås flygplatsen som erbjuder flera dagliga avgångar till Stockholmsregionen.

Utöver nuvarande reguljärtrafik finns även möjlighet att åka charter direkt från flygplatsen.

### Järnvägen

Genom regionen går några av Sveriges mest välanvända regionala järnvägssträckor, och totalt finns det 26 aktiva järnvägsstationer.

- Väst kustbanan binder samman regionen med täta avgångar både nedåt södra Skåne och upp längs kusten mot Göteborgsregionen. Transportsystemet är hårt belastat men med utbyggt dubbelspår längs linjen kommer antalet tåg att kunna öka markant.
- Söderåsbanan är en ny sträckning som byggs ut för trafikstart i december 2021 och kommer att innebära en linje från Åstorp till södra Skåne. Sträckningen kommer att innebära tre nya stationer och därmed tillgängliggöra ökad persontrafik i området och koppla an till en större regional arbetsmarknad.

- Den öst-västra Skånebanan står inför en upp rustning och hastighetsökning på sträckan Åstorp-Hässleholm. En än större upp rustning framöver skulle närapå halvera den totala restiden Helsingborg till Kristianstad. Projektet är under utredning och skulle kunna vara öppet för trafikstart under vintern 2023.

### Tre europavägar

De tre europavägarna E4, E6 och E20 passerar genom regionen, vilket innebär att oavsett var i Familjen Helsingborg du befinner dig är det sällan långt till en större motorväg. De mötande motorvägarna länkar direkt till tre av nordens huvudstäder och marknaderna bortom. Detta är en anledning till att en mängd logistikföretag har valt att etablera sig i regionen.

### Framtida projekt

#### HH-tunneln

En fast förbindelse mellan Helsingborg och Helsingör är en viktig framtidsfråga för regionens utveckling. Med en fast förbindelse kommer en resa mellan Helsingborg och Köpenhamn att ta 40 minuter vilket öppnar upp helt nya möjligheter.

Det finns ännu inget beslut om att bygga en ny fast förbindelse mellan Helsingborg och Helsingör, men en gemensam utredning har genomförts av svenska och danska myndigheter. Frågan ligger nu hos de nationella regeringarna och om ett beslut görs i närtid kan förbindelsen vara klar omkring 2035.

#### Fehmarnbelt

Fehmarnbelt-förbindelsen är en påbörjad fast förbindelse mellan Danmark och Tyskland som kopplar samman Skandinavien med kontinenten. Vid planerad trafikstart 2028 kommer det att ta cirka 3 timmar att resa mellan Helsingborg och Hamburg. Detta innebär nya möjligheter för ett tätare samarbete över gränserna – med en liknande, eller till och med kortare, restid till Hamburg som till Stockholm från Familjen Helsingborg beroende på trafikslag.



### EN STARK REGION

- Regionens goda infrastruktur
  - 26 aktiva järnvägsstationer
  - Placering intill europavägarna E4, E6, E20
  - 3 större flygplatser inom en timmes resa. Ängelholm Helsingborg Airport, Malmö Airport samt Copenhagen Airport
- Landets näst största containerhamn
- Stora och välbelägna kombiterminaler
- Livsmedels- och färskvarukluster
- Stort befolkningsunderlag
- Regionalt näringslivssamarbete
- Universitetsutbildning och forskning inom Logistics Service Management vid Campus Helsingborg.



*Med Familjen Helsingborgs täta band till omvärlden når man snabbt marknaderna i Sverige, Europa och världen.*



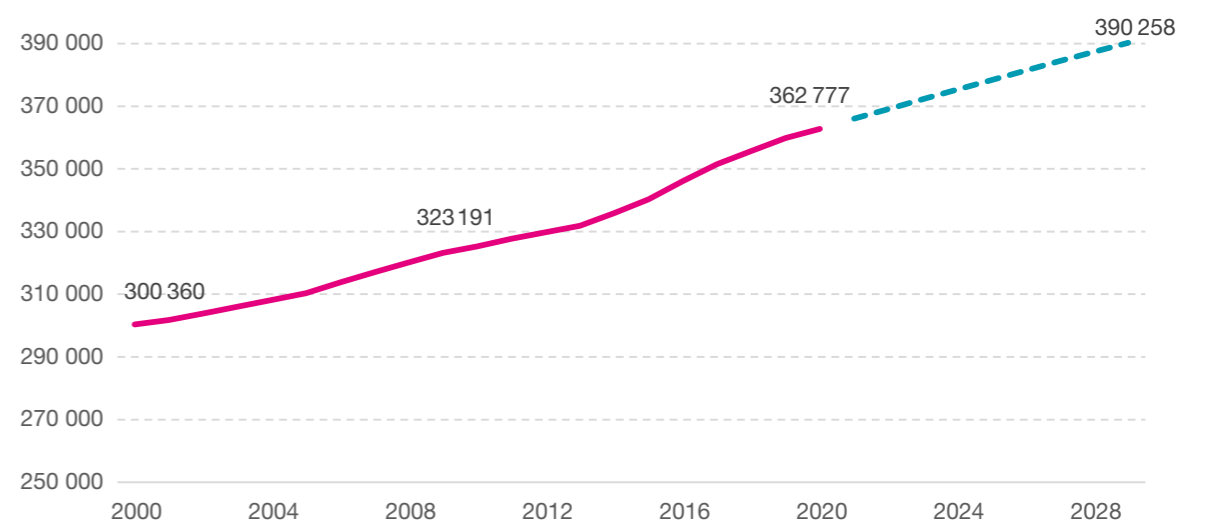
## En snabbt ökande befolkning

Befolkningen i Familjen Helsingborg uppgick den 31 december 2020 till 362 777 och står för mer än en fjärdedel av Skånes befolkning. Det är en ökning med nära 12 procent sedan år 2010, vilket inneburit runt 37 500 nya invånare i regionen på tio år. Det är alltså en väldigt positiv befolkningsökning under lång tid, inte minst den senaste femårsperioden där ökningen var 4 500 per år, och där samtliga kommuner ökar år efter år. Helsingborg är den kommun som ökar mest och står för strax över 40 procent av regionens befolkning, följt av Landskrona och Ängelholm med 13 respektive 12 procent av befolkningen.

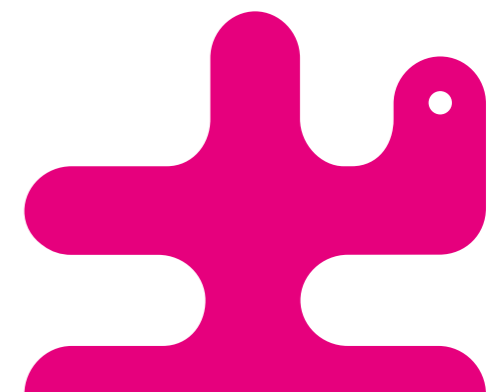
I Region Skånes befolkningsprognos beräknas folk-mängden öka med ytterligare 30 000 till år 2029. Detta innebär en ökning med ytterligare 7,5 procent de närmaste nio åren, vilket ligger i linje med vad tillväxten för Skåne i stort förväntas bli. Sett till den naturliga folkökningen, födselar minus de som går bort, ökade befolkningen med runt 470 per år under den senaste femårsperioden. Den största folkökningen i antalet personer står dock inflyttade för, där flyttnettot var nära 4 000 per år under samma period. Av dessa var strax över tre fjärdedelar inflyttade från utlandet.

*Familjen Helsingborg har haft en väldigt positiv befolkningsökning, med en ökning på runt 3 750 per år de senaste 10 åren.*

Befolkningsutveckling och befolkningsprognos för Familjen Helsingborg 2000–2029



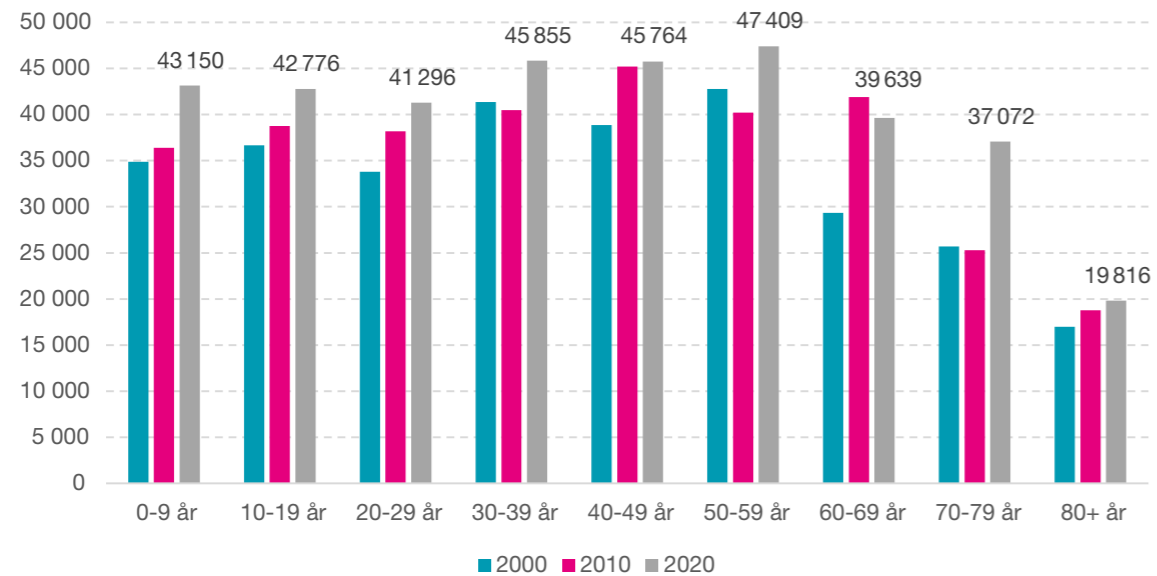
*Befolkningen förväntas fram till 2029 öka med ytterligare 30 000 till över 390 000 invånare.*





*Medelåldern för befolkningen i Familjen Helsingborg var 41,9 år 2019, att jämföras med 40,9 för Skåne och 41,3 för riket.*

#### Åldersfördelning Familjen Helsingborg



#### Åldersfördelning

Medelåldern för befolkningen i Familjen Helsingborg var 41,9 år 2019, att jämföras med 40,9 för Skåne och 41,3 för riket. Yngst är befolkningen i Åstorp där medelåldern är 39,7, följt av Svalöv med 40,2. Totalt finns det 86 000 invånare under 20 år, 200 000 i ålder 20-65 och 76 000 över 65. Den största åldersgruppen är 50-59 år med 13,1 procent, följt av 30-39 år och 40-49 år som bägge motsvarar 12,6 procent av befolkningen.

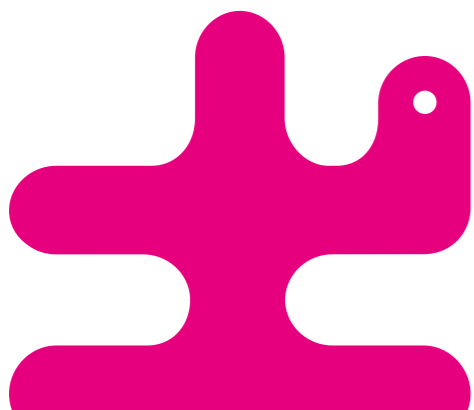
#### Medelinkomsten i kommunerna

Medelinkomsten sett till förvärsinkomst bland kommunerna i Familjen Helsingborg var 277 300 kronor år 2019. Med anledning av att inkomstuppgifter för arbetspendlingen till Danmark saknas, är det rimligt att anta att den verkliga medelinkomsten är något högre än vad som anges i statistiken. Detta ska jämföras med en medelinkomst på 275 600 för Skåne och 296 500 för Sverige.

#### Sysselsättning

I Familjen Helsingborg är andelen förvärsarbetande i ålder 20-64 år 76,1 procent. Detta är en bit under rikssnittet, men något över Skånesnittet. Viktigt att notera är att Danmarkspendlare inte räknas in i statistiken, vilket hade höjt siffran till runt 77 procent.

Samtidigt som arbetslösheten är hög i regionen har även förvärsintensiteten ökat under de senaste åren. Andelen som förvärsarbetar varierar inom Familjen Helsingborg – från en bit över 80 procent i Höganäs och Ängelholm till strax under 70 procent i Perstorp.





## Lokala utbildningar för näringslivets behov

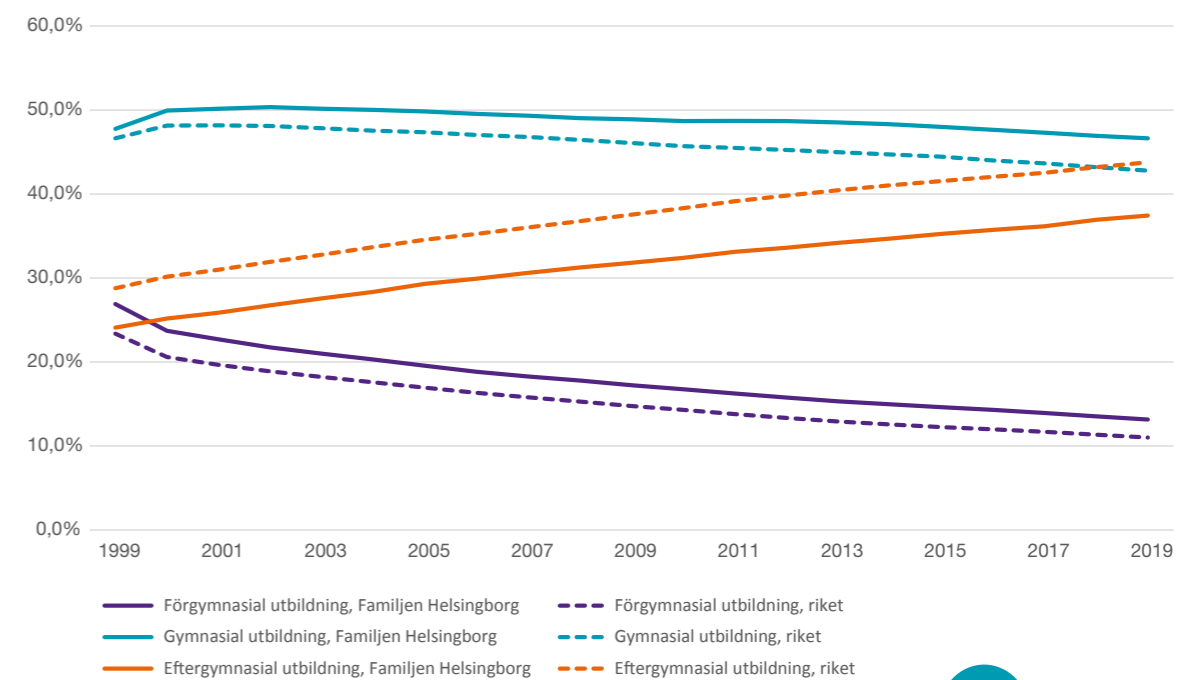
Kompetensförsörjning och tillgången till rätt kompetens är en av de viktigaste frågorna för att näringslivet ska vara konkurrenskraftigt. Allt fler branscher kännetecknas av kunskapsintensiva yrken, vilket ökar kraven på teoretiska och praktiska förkunskaper för att kunna etablera sig på arbetsmarknaden. Nya kompetenser och fördjupade kunskaper krävs för att kunna möta framtidens utmaningar och för att kunna utveckla den regionala konkurrenskraften.

Nordvästra Skåne har traditionellt varit en region präglad av entreprenörsanda där formell utbildning har kommit i andra hand. Entreprenörsandan lever i högsta grad vidare men följs för varje år av en alltmer välutbildad befolkning, även om utbildningsnivån fortsatt släpar något efter genomsnittet för riket. Sett till en tjugofemårsperiod har andelen med eftergymnasial utbildning ökat med 13 procentenheter till att år 2019 ligga på över 37 procent av befolkningen i åldern 25–64.

I Familjen Helsingborg finns det en bredd av olika utbildningsalternativ. Runt 6 000 studenter gick under 2020 på någon form av eftergymnasial utbildning. Störst är Campus Helsingborg, som är en del av Lunds universitet och har runt 3 700 studenter inom utbildningar som service management, högskoleingenjörer, socialt arbete, kommunikation och modevetenskap.

Yrkeshögskolan spelar en viktig roll för kompetensförsörjningen inom yrken på eftergymnasial nivå, inte minst då utbildningarna svarar direkt mot arbetslivets behov och skräddarsys efter branschens önskemål. I Familjen Helsingborg finns för närvarande ett 40-tal olika YH-utbildningar etablerade inom en rad olika utbildningsområden såsom Data/IT, Ekonomi, Hälso- och sjukvård, Turism, Teknik & tillverkning och Samhällsbyggnad. Sedan 2020 erbjuder även flera anordnare kortare YH-kurser riktade till att kompetensutveckla befintlig personal inom olika områden.

Befolkningens utbildningsnivå, högsta avslutade utbildning 1999–2019



*I Familjen Helsingborg finns ett 40-tal olika YH-utbildningar.*



## Visste du att:

- 40 % av alla småkakor som säljs i Sverige är bakade hos Gille/ Continental Bakeries North Europe i Örkelljunga.
- Astronomen Tycho Brahe föddes på Knutstorps borg i Svalöv år 1546 och verkade på ön Ven utanför Landskrona.
- Klippans pappersbruk har tillverkat papper sedan 1573.
- Viktoria hade inte varit kronprinsessa idag om inte Kronprins Carl August hade trillat av sin häst och dött 1810 i Kvidinge i Åstorp. Eftersom det inte fanns någon naturlig efterträdare till kungatronen vid denna tid, skrevs en ny ätt in i den svenska kungahistorien, ätten Bernadotte.
- Zoégas tillverkar upp till 14 miljoner koppar kaffe per dag.
- Den första plasten i Skandinavien tillverkades i Perstorp år 1918 av företaget Skånska Ättikfabriken.
- Båstad & Bjärehalvön har varit plats för många inspelningar för kända filmer, Sjunde inseglet, Ronja Rövardotter, Avalon, Korparna, Ingenjör Andres luftfärd och Solsidan är några.
- Industriklustret "Food Valley of Bjuv" innehåller den cirkulära industriparken Foodhills med kommande expansion genom Söderåsens biopark med landbaserad fiskodling och växthus i symbios.
- Landskrona Foto Festival är en etablerad mötesplats för fotografer och fotointresserade från när och fjärran.
- Världens snabbaste produktionsbil, Koenigsegg Agera RS, med 444,6 km/h, tillverkas i Ängelholm.
- Kullaberg är Sveriges mest besökta naturreservat.

